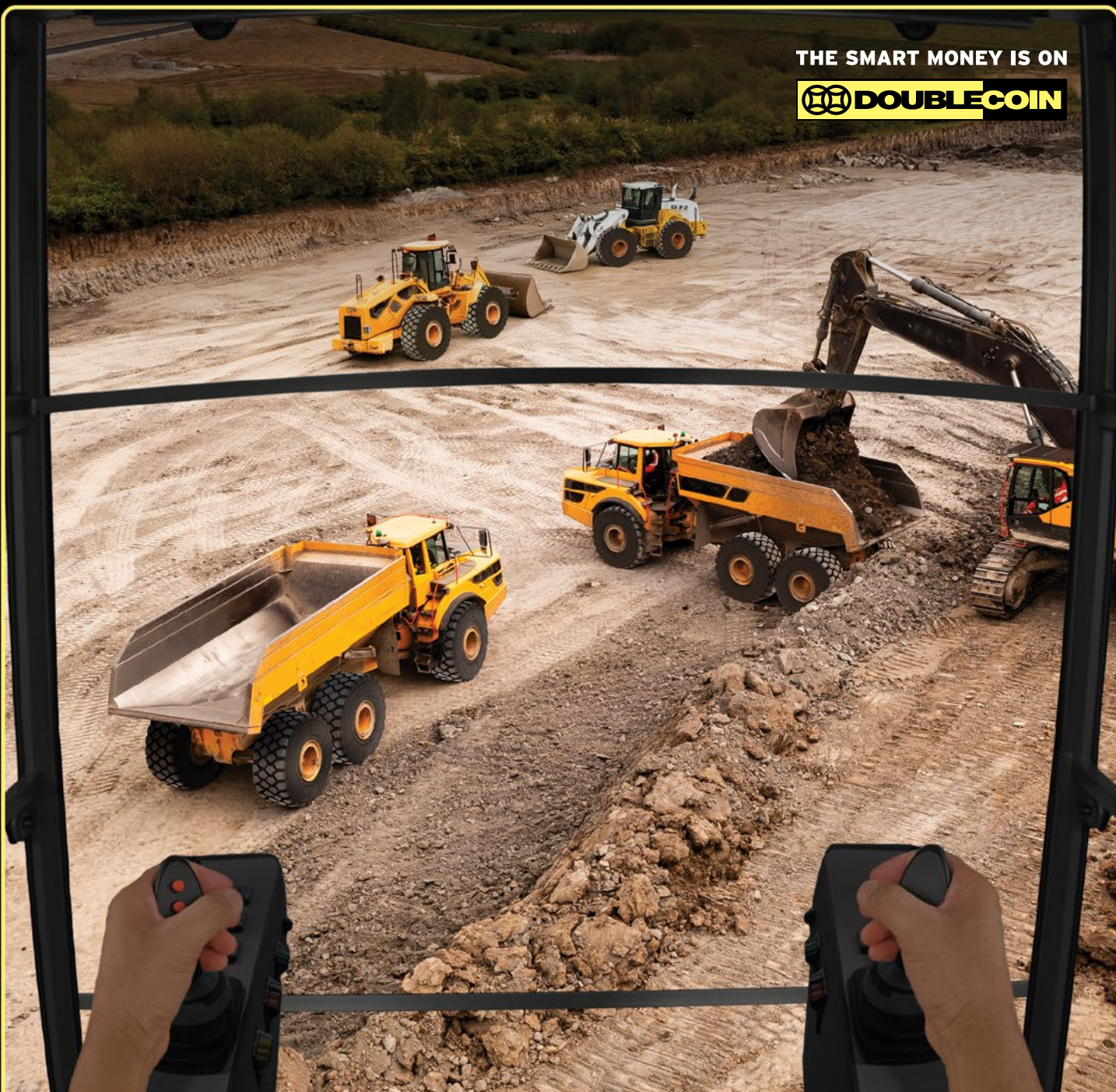


THE SMART MONEY IS ON



**PNEU HORS ROUTE DONNÉES
ET MANUEL DE RÉFÉRENCE**



DES PNEUS HORS-ROUTE CONÇUS POUR OFFRIR UNE TRACTION SUPÉRIEURE

Nous disons que « L'argent futé est sur Double Coin ». Lorsqu'il s'agit d'investir dans la qualité et la performance, Double Coin est une option fiable et intelligente sur le marché des pneus. Double Coin propose un grand nombre de pneus radiaux hors-route de haute qualité, conçus selon les normes les plus strictes de l'industrie.

Chaque pneu radial hors-route est conçu pour offrir des performances optimales et une durée de vie prolongée grâce à une usure uniforme, ainsi qu'une conduite et une maniabilité améliorées pour le confort de l'opérateur. Nous visons à devenir le partenaire de pneus vers lequel vous vous tournez, année après année, en gagnant continuellement votre confiance et en vous soutenant tout au long de la durée de vie de vos pneus.



CONSTRUCTION, EXPLOITATION MINIÈRE, PORTS ET AÉROPORTS



Classement



Grue mobile



Chargeur à direction
à glissement



Engin de
terrassément



Transport



Chargeur



Industriel/port



Intermodal



Équipement de
servitude au sol

6

REM-1
(G2)

- Bridgestone VUT
- Michelin XTLA

7

REM-2
(E3/L3)

- Bridgestone VMT
- Michelin XHA
- Goodyear RT-3B

8

REM-10
(E3/L3)

- Bridgestone VLT
- Michelin XADN
- Goodyear RT-3B

9

REM-12
(L5)

- Bridgestone VSDL
- Michelin X Mine D2
- Goodyear RL-5K

10

REM-2S
(E2/L2/G2)**NOUVEAU
PNEU**

- Michelin X SnoPlus
- Bridgestone VSW
- Nokian Hakkapeliitta

11

REM-9
(E4)

- Bridgestone VMTP
- Michelin XDT
- Goodyear RT4A

12

REM-4
(GSE)

**NOUVEAU
PNEU**



- Conti ContiRV20
- Michelin XZR
- Camso AIR 550 (Bias)
- Maxam MS802 (Bias)

13

REM-26
(GSE)

**NOUVEAU
PNEU**



- Conti ContiRV20
- Michelin XZR
- Camso AIR 561 (Bias)
- Maxam MS802 (Bias)

14

REM-3
(SS)



- Michelin XZSL

15

REM-6
(IND)



- Michelin XZM

16

REM-8
(MCS)



- Bridgestone VHS
- Michelin XGC

REM-1



(G2) GRADER

Double Coin a conçu ce pneu radial hors route avec une bande de roulement polyvalente pour une traction exceptionnelle et une usure uniforme. La large empreinte au sol de cet OTR offre une excellente flottaison tout en assurant une conduite en douceur.

EXPLORER



CODE DU PRODUIT	TAILLE DE PNEU	MODÈLE	SYMBOLE DE CHARGE	VITESSE MAX (KM/H)	VITESSE MAX (MI/H)	DIAMÈTRE GLOBAL (POUCES)	LARGEUR DE SECTION (POUCES)	PROFONDEUR DE SCULPTURE (32NDS)	RIM	SINGLE MAX CHARGE/PRESSION	POIDS DE PNEU	TYPE DE PNEU
1107113241	13.00R24	REM-1	★TG	40	25	51	14	38	8.00TG	6600lb/54psi	247lb/112kg	TL
1107114241	14.00R24	REM-1	★TG	40	25	54	15	38	8.00TG	8030lb/54psi	285lb/129kg	TL

REM-2



(E3/L3) PNEU POUR ENGINES DE TERRASSEMENT/POUR CHARGEURS

Le REM-2 Double Coin hors route radial est doté d'une bande de roulement autonettoyante et agressive. Conçu pour offrir un roulement doux et une traction supérieure sur tous les types de terrain, le REM-2 est un OTR certifié OEM avec une conception de carcasse avancée qui favorise la rechargeabilité.

EXPLORER



CODE DU PRODUIT	TAILLE DE PNEU	MODÈLE	SYMBOLE DE CHARGE	VITESSE MAX (KM/H)	VITESSE MAX (MI/H)	DIAMÈTRE GLOBAL (POUCES)	LARGEUR DE SECTION (POUCES)	PROFONDEUR DE SCULPTURE (32NDS)	RIM	SINGLE MAX CHARGE/PRESSION	POIDS DE PNEU	TYPE DE PNEU
1107167251	17.5R25	REM-2	★★	50 10	30 5	53	18	34	14.00/1.5	11990lb/76psi 18700lb/94psi	347lb/157kg	TL
1107160251	20.5R25	REM-2	★★	50 10	30 5	58	21	39	17.00/2.0	16060lb/76psi 25300lb/94psi	510lb/231kg	TL
1107163251	23.5R25	REM-2	★★	50 10	30 5	64	24	45	19.50/2.5	20350lb/76psi 31900lb/94psi	741lb/336kg	TL
1107166252	26.5R25	REM-2	★★	50 10	30 5	69	27	47	22.00/3.0	25300lb/76psi 40700lb/94psi	1021lb/463kg	TL
1107162955	29.5R25	REM-2	★★	50 10	30 5	73	29	50	25.00/3.5	30800lb/76psi 49280lb/94psi	1295lb/587kg	TL
1107167565	750/65R25	REM-2	★★	50 10	30 5	64	30	54	24.00/3.0	23320lb/61psi 40700lb/90psi	1015lb/460kg	TL
1107167765	775/65R29	REM-2	★★	50 10	30 5	68.9	30.3	58	24.00/3.5	26730lb/62psi 45320lb/94psi	1048lb/475kg	TL
1107168765	875/65R29	REM-2	★★	50 10	30 5	73.8	35	60	28.00/3.5	34100lb/62psi 56650lb/94psi	1478lb/ 670kg	TL

REM-10



(E3/L3) TRANSPORT/PNEU ARTICULÉ

Le pneu REM-10 OTR certifié OEM est doté d'une bande de roulement multifonctionnelle et non directionnelle pour une performance optimale. Conçu pour les dures exigences des chariots articulés, le REM-10 OTR est construit avec une bande de roulement à bloc central unique, qui offre une traction hors route supérieure et un roulement doux sur tous les types de terrain.

EXPLORER



CODE DU PRODUIT	TAILLE DE PNEU	MODÈLE	SYMBOLE DE CHARGE	VITESSE MAX (KM/H)	VITESSE MAX (MI/H)	DIAMÈTRE GLOBAL (POUCES)	LARGEUR DE SECTION (POUCES)	PROFONDEUR DE SCULPTURE (32NDS)	RIM	SINGLE MAX CHARGE/PRESSION	POIDS DE PNEU	TYPE DE PNEU
1087106252	26.5R25	REM-10	★★	50 10	30 5	69	27	51	22.00/3.0	25300lb/76psi 40700lb/94psi	1021lb/463kg	TL
1087102955	29.5R25	REM-10	★★	50 10	30 5	74	29	55	25.00/3.5	30800lb/76psi 30800lb/76psi	1317lb/597kg	TL

REM-12



(L5) PNEU DE CHARGEUR MINIER

Construit avec des composés spéciaux résistant au coupures et aux éclats pour résister aux applications d'exploitation minière dans les roches et favoriser le rechapage à long terme, le REM-12 Double Coin OTR est doté d'une bande de roulement non directionnelle unique pour une performance optimale et une traction supérieure.

EXPLORER



CODE DU PRODUIT	TAILLE DE PNEU	MODÈLE	SYMBOLE DE CHARGE	VITESSE MAX (KM/H)	VITESSE MAX (MI/H)	DIAMÈTRE GLOBAL (POUCES)	LARGEUR DE SECTION (POUCES)	PROFONDEUR DE SCULPTURE (32NDS)	RIM	SINGLE MAX CHARGE/PRESSION	POIDS DE PNEU	TYPE DE PNEU
1107127252	17.5R25	REM-12	★★	10	5	55	19	84	14.00/1.5	15620lb/73psi	554lb/251kg	TL
1107126253	26.5R25	REM-12	★★	10	5	71	27	116	22.00/3.0	33000lb/65psi	1449lb/657kg	TL
1107122956	29.5R25	REM-12	★★	10	5	75	31	126	25.00/3.5	39600lb/65psi	1866lb/864kg	TL

REM-2S



**NOUVEAU
PNEU**

(E2/L2/G2) ENGIN DE TERRASSEMENT/ CHARGEUR/NIVELEUSE

Le REM-2S est un pneu radial OTR toutes conditions météo, boue et neige (M+S) conçu avec un dessin de bande de roulement non directionnel qui offre une meilleure traction et un rendement optimal toute l'année, particulièrement sur la neige et la glace. L'entaillage de la bande de roulement permet une meilleure traction dans des conditions sévères et sur la glace, et les pavés larges sont conçus pour produire une empreinte plus plate et offrir une plus longue durée de vie. Ces caractéristiques en font un excellent choix pour les engins de terrassement, les chargeurs et les niveleuses.

EXPLORER



CODE DU PRODUIT	TAILLE DE PNEU	MODÈLE	SYMBOLE DE CHARGE	VITESSE MAX (KM/H)	VITESSE MAX (MI/H)	DIAMÈTRE GLOBAL (POUCES)	LARGEUR DE SECTION (POUCES)	PROFONDEUR DE SCULPTURE (32NDS)	RIM	SINGLE MAX CHARGE/PRESSION	POIDS DE PNEU	TYPE DE PNEU
1107174241	14.00R24 (385/95R24)	REM-2S	★★	50 10	30 5	54	16	30	10.00	12320lb/101psi 20900lb/115psi	298lb/135kg	TL
1107174251*	14.00R25 (385/95R25)	REM-2S	★★	80	50	53.5	15.5	30	10.00/1.5	13230lb/131psi	335lb/152kg	TL
1107177251	17.5R25	REM-2S	★★	50 10	30 5	53	18	36	14.00/1.5	11990lb/76psi 18700lb/94psi	347lb/157kg	TL
1107170251	20.5R25	REM-2S	★★	50 10	30 5	58	21	39	17.00/2.0	16060lb/76psi 25300lb/94psi	510lb/231kg	TL
1107173251	23.5R25	REM-2S	★★	50 10	30 5	64	24	43	19.50/2.5	20350lb/65psi 31900lb/83psi	708lb/321kg	TL

* Mud and Snow (Boue et neige)

† Approuvé par le DOT (Department of Transportation)

REM-9



(E4) PNEU DE TRANSPORT

La conception REM-9 Double Coin OTR radial offre des composés spéciaux pour résister aux applications minières sévères, prolonger la durée de vie des pneus et favoriser le rechapage à long terme. Le pneu REM-9 OTR est conçu avec une bande de roulement à nervures centrales non directionnelles pour une meilleure traction hors route. La profondeur profonde de la bande de roulement permet également d'en prolonger la durée de vie dans une grande variété de conditions.

EXPLORER



CODE DU PRODUIT	TAILLE DE PNEU	MODÈLE	SYMBOLE DE CHARGE	VITESSE MAX (KM/H)	VITESSE MAX (MI/H)	DIAMÈTRE GLOBAL (POUCES)	LARGEUR DE SECTION (POUCES)	PROFONDEUR DE SCULPTURE (32NDS)	RIM	SINGLE MAX CHARGE/PRESSION	POIDS DE PNEU	TYPE DE PNEU
1087206252	26.5R25	REM-9 (A)	★★	50	30	70	27	69	22.00/3.0	25300lb/76psi	1191lb/540kg	TL
1087206253	26.5R25	REM-9 (S)	★★	50	30	70	27	69	22.00/3.0	25300lb/76psi	1191lb/540kg	TL
1087206254	26.5R25	REM-9 (B)	★★	50	30	70	27	69	22.00/3.0	25300lb/76psi	1191lb/540kg	TL
1087202955	29.5R25	REM-9 (A)	★★	50	30	75	30	76	25.00/3.5	30800lb/76psi	1434lb/650kg	TL
1087202956	29.5R25	REM-9 (S)	★★	50	30	75	30	76	25.00/3.5	30800lb/76psi	1434lb/650kg	TL
1087202957	29.5R25	REM-9 (B)	★★	50	30	75	30	76	25.00/3.5	30800lb/76psi	1434lb/650kg	TL

* Composés: **A** coupure/éclats; **S** standard; **B** chaleur

REM-4



**NOUVEAU
PNEU**

(GSE) PNEU POUR ÉQUIPEMENT DE SERVITUDE AU SOL

Le pneu industriel REM-4 est un excellent choix pour l'équipement de servitude au sol (GSE). Ce pneu de position motrice est conçu pour la traction. Le pneu radial durable à carcasse tout acier offre une empreinte plus large pour une durée de vie plus longue de la bande de roulement, ce qui en fait une option fiable pour les opérations de GSE, des tarmacs d'aéroports aux ports industriels. En mettant l'accent sur la longévité et la rentabilité, le REM-4 garantit des performances fiables et efficaces pour les véhicules de GSE.

EXPLORER



CODE DU PRODUIT	TAILLE DE PNEU	MODÈLE	SYMBOLE DE CHARGE	VITESSE MAX (KM/H)	VITESSE MAX (MI/H)	DIAMÈTRE GLOBAL (POUCES)	LARGEUR DE SECTION (POUCES)	PROFONDEUR DE SCULPTURE (32NDS)	RIM	SINGLE MAX CHARGE/PRESSION	POIDS DE PNEU	TYPE DE PNEU
1106407026	7.00R12	REM-4	136A5	25	15	26.3	7.5	34	5.00S	4938lb/145psi	58.4lb/26.5kg	TT

REM-26



**NOUVEAU
PNEU**

(GSE) PNEU POUR ÉQUIPEMENT DE SERVITUDE AU SOL

Le pneu industriel REM-26, conçu pour les positions de braquage, est le choix par excellence pour l'équipement de servitude au sol (GSE). Avec une traction et une stabilité excellentes, il assure une performance fiable des tarmacs d'aéroports aux ports industriels. Construit pour durer, ce pneu à carcasse radiale tout acier offre de hautes performances à un coût horaire réduit, ce qui en fait un atout essentiel dans l'industrie aéronautique.

EXPLORER



CODE DU PRODUIT	TAILLE DE PNEU	MODÈLE	SYMBOLE DE CHARGE	VITESSE MAX (KM/H)	VITESSE MAX (MI/H)	DIAMÈTRE GLOBAL (POUCES)	LARGEUR DE SECTION (POUCES)	PROFONDEUR DE SCULPTURE (32NDS)	RIM	SINGLE MAX CHARGE/PRESSION	POIDS DE PNEU	TYPE DE PNEU
1106266096	6.00R9	REM-26	121A5	25	15	21	6.4	25	4.00E	3197lb/145psi	34.8lb/15.8kg	TT

REM-3



(SS) PNEU POUR DIRECTION À GLISSEMENT

Le REM-3 Double Coin OTR est doté d'une bande de roulement unidirectionnelle spéciale pour une traction maximale dans les applications hors route avec chargeuses compactes. Sa conception radiale offre des performances optimales et une durée de vie accrue des pneus, ainsi qu'une tenue de route et une maniabilité améliorées.

EXPLORER



CODE DU PRODUIT	TAILLE DE PNEU	MODÈLE	SYMBOLE DE CHARGE	VITESSE MAX (KM/H)	VITESSE MAX (MI/H)	DIAMÈTRE GLOBAL (POUCES)	LARGEUR DE SECTION (POUCES)	PROFONDEUR DE SCULPTURE (32NDS)	RIM	SINGLE MAX CHARGE/PRESSION	POIDS DE PNEU	TYPE DE PNEU
1106340650	10R16.5	REM-3	128A5	25	15	30	10	23	8.25	3900lb/54psi	71lb/32kg	TL
1106342650	12R16.5	REM-3	141A5	25	15	33	12	29	9.75	5600lb/54psi	93lb/42kg	TL

REM-6



(IND) PNEU INDUSTRIEL À LUG

La conception REM-6 Double Coin radial offre des performances et une traction optimales dans les applications industrielles de grues et de ports. Le REM-6 est conçu avec des composés de bande de roulement spéciaux pour fonctionner à froid, combattre l'usure rapide et offrir une stabilité remarquable.

EXPLORER



CODE DU PRODUIT	TAILLE DE PNEU	MODÈLE	SYMBOLE DE CHARGE	VITESSE MAX (KM/H)	VITESSE MAX (MI/H)	DIAMÈTRE GLOBAL (POUCES)	LARGEUR DE SECTION (POUCES)	PROFONDEUR DE SCULPTURE (32NDS)	RIM	SINGLE MAX CHARGE/PRESSION	POIDS DE PNEU	TYPE DE PNEU
1106355086	5.00R8	REM-6	111A5	25	15	18	5	31	3.00D	2398lb/145psi	23lb/10kg	T&F
1106356096	6.00R9	REM-6	121A5	25	15	21	6	31	4.00E	3190lb/145psi	38lb/17kg	T&F
1106356505	6.50R10	REM-6	128A5	25	15	23	7	34	5.00	3968lb/145psi	45lb/20kg	T&F
1106357026	7.00R12	REM-6	136A5	25	15	26	7	35	5.00S	4928lb/145psi	60lb/27kg	T&F
1106353156	315/70R15	REM-6	165A5	25	15	33	12	45	8.00	11330lb/145psi	131lb/59kg	T&F
1106357056	7.00R15	REM-6	143A5	25	15	29	8	35	5.50	5995lb/145psi	71lb/32kg	T&F
1106357556	7.50R15	REM-6	146A5	25	15	30	8	38	6.00	6600lb/145psi	82lb/37kg	T&F
1106358255	8.25R15	REM-6	153A5	25	15	33	9	40	6.50	8050lb/145psi	104lb/47kg	T&F
1106352275	225/75R15	REM-6	149A5	25	15	28	9	31	7.00	7150lb/145psi	71lb/32kg	T&F
1106352575	250/70R15	REM-6	153A5	25	15	29	10	33	7.00	8030lb/145psi	78lb/35kg	T&F
1106351006	10.00R20	REM-6	166A5	25	15	42	12	44	7.50	11660lb/145psi	192lb/87kg	T&F
1106351206	12.00R20	REM-6	176A5	25	15	45	13	52	8.50	19570lb/145psi	245lb/111kg	T&F
1106351246	12.00R24	REM-6	178A5	25	15	49	13	49	8.50	20670lb/145psi	278lb/126kg	T&F
1106354241	14.00R24	REM-6	193A5	25	15	56	15	81	10.00	27340lb/145psi	512lb/232kg	T&F
1106354242	14.00R24	REM-6	193A5	25	15	56	15	81	10.00	27340lb/145psi	512lb/232kg	TL
1106351825	18.00R25	REM-6	207A5	25	15	65	20	81	13.00/2.5	46480lb/145psi	915lb/415kg	TL

REM-8



(MCS) PNEU POUR GRUE À GRANDE VITESSE

Le pneu REM-8 pour grue à grande vitesse OTR est approuvé par le département des Transports des États-Unis pour une utilisation sur route. Le REM-8 certifié OEM est conçu avec un dessin de bande de roulement universel pour aider à minimiser la consommation de carburant, améliorer la traction et offrir une conduite plus confortable.

EXPLORER



CODE DU PRODUIT	TAILLE DE PNEU	MODÈLE	SYMBOLE DE CHARGE	VITESSE MAX (KM/H)	VITESSE MAX (MI/H)	DIAMÈTRE GLOBAL (POUCES)	LARGEUR DE SECTION (POUCES)	PROFONDEUR DE SCULPTURE (32NDS)	RIM	SINGLE MAX CHARGE/PRESSION	POIDS DE PNEU	TYPE DE PNEU
1117184241	14.00R24 (385/95R24)	REM-8	★★★	70	43	54	16	31	10.00W	13948lb/144psi	294lb/133kg	TL
1117184251	14.00R25 (385/95R25)	REM-8	★★★	70	43	54	16	31	10.00/1.5	13948lb/144psi	298lb/135kg	TL
1117186251	16.00R25 (445/95R25)	REM-8	★★★	70	43	59	17	33	11.25/2.0	16280lb/130psi	461lb/209kg	TL
1117196251	16.00R25 (445/95R25)	REM-8	★★	80	50	59	17	33	11.25/2.0	14740lb/130psi	448lb/203kg	TL
1117190251	20.5R25 (525/80R25)	REM-8	★★	70	43	59	21	39	17.00/2.0	17065.4lb/101psi	525lb/238kg	TL
1117190252	525/80R25 (20.5R25)	REM-8	★★	80	50	59	21	39	17.00/2.0	15620lb/101psi	525lb/238kg	TL

Pour les bulletins de service technique, veuillez vous référer à la page 22

INFORMATIONS DE SERVICE

DOUBLE COIN POUR LE SERVICE DE NIVELEUSE - VITESSE MAXIMALE DE 40 KM/H (25 MI/H)

Grader
DISTANCE – Illimité

DÉSIGNATION DE LA TAILLE DES PNEUS	KPA	200	225	250	275	300	325	350	375
	PSI	29	33	36	40	44	47	51	54
13.00R24	KG	1850	2000	2180	2360	2500	2650	2800	3000*
	LB	4080	4400	4800	5200	5520	5840	6150	6600*
14.00R24	KG	2240	2430	2650	2800	3000	3250	3350	3650*
	LB	4940	5360	5840	6150	6600	7150	7400	8050*

VITESSE MAXIMALE	% DE VARIATION DE LA CHARGE PAR RAPPORT AU TABLEAU CI-DESSUS
40 KM/H (25 MI/H)	AUCUN CHANGEMENT
50 KM/H (30 MI/H)	-9%

VITESSE MAXIMALE	% DE VARIATION DE LA CHARGE PAR RAPPORT AU TABLEAU CI-DESSUS
60 KM/H (35 MI/H)	-18%
65 KM/H (40 MI/H)	-27%

CHARGES EXCÉDENTAIRES MAXIMALES	
CHARGER	PRESSION*
15%	30%
7%	14%

SERVICE VITESSE LENTE DOUBLE COIN - 10 KM/H (5 MI/H) VITESSE MAXIMALE

Chargeurs, bouteurs, chariots élévateurs et chariots cavaliers
DISTANCE – Jusqu'à 76 m (250 pieds) dans un sens

DÉSIGNATION DE LA TAILLE DES PNEUS	KPA	400	425	450	475	500	525	550	575	600	625	650
	PSI	58	62	65	69	73	76	80	83	87	91	94
17.5R25	KG	6000	6150	6500	6700	7100*	7300	7500	7750	8000	8250	8500*
	LB	13200	13600	14300	14800	15700*	16100	16500	17100	17600	18200	18700*
20.5R25	KG	8000	8250	8750	9000	9500*	9750	10000	10300	10900	11200	11500*
	LB	17600	18200	19300	19800	20900*	21500	22000	22700	24000	24700	25400*
23.5R25	KG	10300	10600	11200	11500	12150*	12500	12850	13200	13600	14000	14500*
	LB	22700	23400	24700	25400	26800*	27600	28300	29100	30000	30900	32000*
26.5R25	KG	12850	13200	14000	14500	15000*	15500	16000	16500	17000	18000	18500*
	LB	28300	29100	30900	32000	33100*	34200	35300	36400	37500	39700	40800*
29.5R25	KG	15500	16000	17000	17500	18000*	19000	19500	20000	20600	21200	22400*
	LB	34200	35300	37500	38600	39700*	41900	43000	44100	45400	46700	49400*

VITESSE MAXIMALE	% DE VARIATION DE LA CHARGE PAR RAPPORT AU TABLEAU CI-DESSUS
STATIONNAIRE	+60%
FLUAGE	+30%
4 KM/H (2½ MI/H)	+15%

VITESSE MAXIMALE	% DE VARIATION DE LA CHARGE PAR RAPPORT AU TABLEAU CI-DESSUS
10 KM/H (5 MI/H)	AUCUN CHANGEMENT
5 KM/H (10 MI/H)	-13%
25 KM/H (15 MI/H)	-20%

CHARGES EXCÉDENTAIRES MAXIMALES	
CHARGER	PRESSION*
15%	30%
7%	14%

* En cas de surcharge, les pressions de gonflage à froid doivent être augmentées pour compenser les charges plus élevées. Pour chaque augmentation de 1% de la charge, la pression de gonflage à froid doit être augmentée de 2%. La pression de gonflage à froid ne doit pas dépasser 800 kPa (116 psi). Toute charge supérieure à la charge maximale indiquée ou toute augmentation de la pression d'air au-delà de 116 lb/po2 nécessite l'approbation écrite du service ROTR de Double Coin.

INFORMATIONS DE SERVICE

SERVICE DE TRANSPORT ROUTIER DOUBLE COIN - VITESSE MAXIMALE DE 50 KM/H (30 MI/H)

Distance des véhicules

DISTANCE - Jusqu'à 4 km (2.5 milles) aller simple

DÉSIGNATION DE LA TAILLE DES PNEUS	KPA	275	300	325	350	375	400	425	450	475	500	525
		PSI	40	44	47	51	54	58	62	65	69	73
17.5R25	KG	3350	3500	3750	4000	4125	4375	4625	4750	5000	5150	5450*
	LB	7400	7850	8250	8800	9100	9650	10200	10500	11000	11400	12000*
20.5R25	KG	4375	4750	5000	5300	5600	5800	6150	6500	6700	6900	7300*
	LB	9650	10500	11000	11700	12300	12800	13600	14300	14800	15200	16100*
23.5R25	KG	5600	6000	6500	6700	7100	7500	7750	8250	8500	9000	9250*
	LB	12300	13200	14300	14800	15700	16500	17100	18200	18700	19800	20400*
26.5R25	KB	7100	7500	8000	8500	9000*	9500	9750	10300	10600	11200	11500*
	LB	15700	16500	17600	18700	19800*	20900	21500	22700	23400	24700	25400*
29.5R25	KG	8500	9250	9750	10300	10900	11500	11800	12500	12850	13600	14000*
	LB	18700	20400	21500	22700	24000	25400	26000	27600	28300	30000	30900*

DÉSIGNATION DE LA TAILLE DES PNEUS	KPA	450	475	500	525	550	575	600	625	650	675	700
		PSI	65	69	73	76	80	83	87	91	94	98
13.00R24	KG	3350	3550*	3650	3750	3875	4125	4250	4375	4500	4625	4750*
	LB	7400	7850*	8050	8250	8550	9100	9350	9650	9900	10200	10500*
14.00R24	KG	4000	4125*	4375	4500	4625	4750	5000	5150	5300	5450	5600*
	LB	8800	9100*	9650	9900	10200	10500	11000	11400	11700	12000	12300*
16.00R25	KG	5150	5450*	5600	5800	6000	6300	6500	6700	6900	7100	7300*
	LB	11400	12000*	12300	12800	13200	13900	14300	14800	15200	15700	16100*
18.00R33	KG	7750	8000*	8500	8750	9000	9250	9750	10000	10300	10600	10900*
	LB	17100	17600*	18700	19300	19800	20400	21500	22000	22700	23400	24000*
21.00R33	KG	10000	10300	10900	11200	11500	11800	12500	12850	13200	13600	14000*
	LB	22000	22700	24000	24700	25400	26000	27600	28300	29100	30000	30900*
24.00R35	KG	13200	13600	14000	14500	15500	16000	16500	17000	17500	18000	18500*
	LB	29100	30000	30900	32000	34200	35300	36400	37500	38600	39700	40800*
27.00R49	KG	19500	20000*	20600	21800	22400	23000	23600	25000	25750	26500	27250*
	LB	43000	44100*	45400	48100	49400	50700	52000	55100	56800	58400	60000*
37.00R57	KG	37500	38750*	40000	41250	43750	45000	46250	47500	48750	50000	51500*
	LB	82500	85500*	88000	91000	96500	99000	102000	104500	107500	110000	113500*

VITESSE MAXIMALE	% DE VARIATION DE LA CHARGE PAR RAPPORT AU TABLEAU CI-DESSUSE
50 KM/H (30 MI/H)	*
45 KM/H (28 MI/H)	+2%
40 KM/H (25 MI/H)	+3%
35 KM/H (22 MI/H)	+4%

VITESSE MAXIMALE	% DE VARIATION DE LA CHARGE PAR RAPPORT AU TABLEAU CI-DESSUSE
30 KM/H (18 MI/H)	+6%
25 KM/H (16 MI/H)	+8%
20 KM/H (10 MI/H)	+10%
15 KM/H (9 MI/H)	+12%

CHARGES EXCÉDENTAIRES MAXIMALES	
CHARGER	PRESSION*
15%	30%
7%	14%

* En cas de surcharge, les pressions de gonflage à froid doivent être augmentées pour compenser les charges plus élevées. Pour chaque augmentation de 1% de la charge, la pression de gonflage à froid doit être augmentée de 2%. La pression de gonflage à froid ne doit pas dépasser 800 kPa (116 psi). Toute charge supérieure à la charge maximale indiquée ou toute augmentation de la pression d'air au-delà de 116 lb/po2 nécessite l'approbation écrite du service ROTR de Double Coin.

GUIDE TECHNIQUE

NUMÉROS D'INDICES DE CHARGE INTERNATIONAUX, CHARGES PAR KILOGRAMME ET CHARGES ÉQUIVALENTES EN LIVRES TRA

Ne s'applique pas aux pneus de voiture de tourisme ou de camion-bus

LI	KG	LB	LI	KG	LB	LI	KG	LB	LI	KG	LB	LI	KG	LB
U	45	99	56	224	495	112	1120	2470	168	5600	12300	224	28000	61500
1	46.2	102	57	230	505	113	1150	2540	169	5800	12800	225	29000	64000
2	47.5	105	58	236	520	114	1180	2600	170	6000	13200	226	30000	66000
3	48.7	107	59	243	535	115	1215	2680	171	6150	13600	227	30750	68000
4	50	110	60	250	550	116	1250	2760	172	6300	13900	228	31500	69500
5	51.5	114	61	257	565	117	1285	2830	173	6500	14300	229	32500	71500
6	53	117	62	265	585	118	1320	2910	174	6700	14800	230	33500	74000
7	54.5	120	63	272	600	119	1360	3000	175	6900	15200	231	34500	76000
8	56	123	64	280	615	120	1400	3080	176	1100	15700	232	35500	78500
9	58	118	65	190	640	121	1450	3200	177	7300	16100	233	36500	80500
10	60	132	66	300	660	111	1500	3300	178	7500	16500	234	37500	82500
11	61.5	136	67	307	675	123	1550	3420	179	7750	17100	235	38750	85500
12	63	139	68	315	695	124	1600	3520	180	8000	17600	236	40000	88000
13	65	143	69	325	715	125	1650	3640	181	8250	18200	237	41250	91000
14	67	148	70	335	740	126	1700	3740	182	8500	18700	238	42500	93500
15	69	152	71	345	760	127	1750	3860	183	8750	19300	239	43750	96500
16	71	157	72	355	785	128	1800	4080	184	9000	19800	240	45000	99000
17	73	161	73	365	805	129	1850	4080	185	9250	20400	241	46250	102000
18	75	165	74	375	825	130	1900	4180	186	9500	20900	242	47500	104500
19	77.5	170	75	387	855	131	1950	4300	187	9750	21500	243	48750	107500
20	80	175	76	400	880	132	2000	4400	188	10000	22000	244	50000	110000
21	82.5	180	77	412	910	133	2060	4540	189	10300	22700	245	51500	113500
22	85	185	78	425	935	134	2120	4680	190	10600	23400	246	53000	117000
23	87.5	195	79	437	965	135	2180	4800	191	10900	24000	247	54500	120000
24	90	100	80	450	990	136	2240	4940	192	11200	24690	248	56000	123500
25	92.5	205	81	462	1020	137	2300	5080	193	11500	25350	249	58500	128000
26	95	210	82	475	1050	138	2160	5200	194	11800	26000	250	60000	132500
27	97.5	215	83	487	1070	139	2430	5360	195	12150	26750	251	61500	135500
28	100	220	84	500	1100	140	2500	5520	196	12500	27550	252	63000	139000
29	103	225	85	515	1140	141	2575	5680	197	12850	28300	253	65000	143500
30	106	235	86	530	1170	142	2650	5840	198	13200	29000	254	67000	147500
31	109	240	87	545	1200	143	2725	6000	199	13600	30000	255	69000	152000
32	112	245	88	560	1230	144	2800	6150	200	14000	30900	256	71000	156000
33	115	255	89	585	1280	145	2900	6400	201	14500	32000	257	73000	161000
34	118	260	90	600	1320	146	3000	6600	202	15000	33100	258	75000	165500
35	121	265	91	615	1360	147	30.5	6800	203	15500	34200	259	77500	171000
36	125	275	92	630	1390	148	3150	6950	204	16000	35300	260	80000	176500
37	128	280	93	650	1430	149	3250	7150	205	16500	36400	261	82500	182000
38	132	290	94	670	1480	150	3350	7400	206	17000	37500	262	85000	187500
39	136	300	95	690	1520	151	3450	7600	207	17500	38600	263	87500	193000
40	140	310	96	710	1570	152	3550	7850	108	18000	39700	264	90000	198500
41	145	320	97	730	1610	153	3650	8050	209	18500	40800	265	92500	204000
42	150	330	98	750	1650	154	3750	8250	210	19000	41900	266	95000	209500
43	155	340	99	775	1710	155	3875	8550	211	19500	43000	267	97500	215000
44	160	355	100	800	1760	156	4000	8800	212	20000	44100	268	100000	220500
45	165	365	101	825	1820	157	4125	9100	213	20600	45400	269	103000	227000
46	170	375	102	850	1870	158	4250	9350	214	21200	46700	270	106000	233500
47	175	385	103	875	1930	159	4375	9650	215	21800	48100	271	109000	240500
48	180	395	104	900	1980	160	4500	9900	216	22400	49400	272	112000	247000
49	185	410	105	925	2040	161	4625	10200	217	23000	50700	273	115000	253500
50	190	420	106	950	2090	162	4750	10500	218	23600	52000	274	118000	260000
51	195	430	107	975	2150	163	4875	10700	219	24300	53600	275	121000	267000
52	200	440	108	1000	2200	164	5000	11000	220	25000	55100	276	125000	275500
53	206	455	109	1030	2270	165	5150	11400	221	25750	56800	277	128500	283500
54	212	465	110	1060	2340	166	5300	11700	222	26500	58400	278	132000	291000
55	218	480	111	1090	2400	167	5450	12000	223	27250	60000	279	136000	300000

TONNE-MILLE PAR HEURE

LA FORMULE TMPH

Les mesures et les cotes en tonnes-milles par heure (TMPH) servent de lignes directrices afin d'éviter que les pneus ne surchauffent. Il est important de calculer les exigences TMPH de l'emploi avant chaque emploi. Pour éviter les dommages causés par la chaleur et l'enlèvement prématuré des pneus en raison d'une chaleur excessive, assurez-vous que les pneus ont une cote égale ou supérieure aux exigences du travail.

Voici la formule pour déterminer le rating de tonne-mille par heure : Multipliez la charge moyenne des pneus par la vitesse moyenne de changement de vitesse par heure.

Taux Normal TMPH = Charge Moyenne Des Pneus × Vitesse Moyenne Du Quart De Travail

$$\text{Charge moyenne par pneu} = \frac{\text{Charge de pneu « vide » en tonnes} + \text{Charge de pneu « chargé » en tonnes}}{2}$$

$$\text{Vitesse moyenne de changement de vitesse} = \frac{\text{Distance aller-retour en milles} \times \text{Nombre de trajets}}{\text{Heures totales (dans l'équipe)}}$$

EXEMPLE DE CALCUL TMPH

CONDITIONS

Charge à vide des pneus de véhicule = 10.0 tonnes (20 000 livres)

Charge des pneus du véhicule chargé = 34 000 livres (17.0 tonnes)

Nombre d'heures travaillées = 8.0 heures

Le quart de travail transporte 15 chargements

Chaque trajet est de 9.0 milles, aller-retour

CALCUL

$$\text{Charge moyenne par pneu} = \frac{10 \text{ Tonnes} + 17 \text{ Tonnes}}{2} = 13.5 \text{ Tonnes}$$

$$\text{Vitesse moyenne de changement de vitesse} = \frac{9 \text{ Miles/Voyage} \times 15 \text{ Voyages/Shift}}{8.0 \text{ Heures travaillées/ changement de vitesse}} = 16.9 \text{ MI/H}$$

JOB TMI/H: 13.5 Tonnes × 16.9 MI/H = 228 TMI/H

RÉSUMÉ DES TONNES-MILLES PAR HEURE

La formule Tonne-mille par heure aide à maintenir une performance optimale des pneus Double Coin pour engins de terrassement. TMPH vous aide à calculer le facteur charge-vitesse-temps qui est conforme aux spécifications de température des pneus. Tous les pneus de terrassement Double Coin ont une limite TMPH désignée. Les travaux de transport des engins de terrassement sont effectués à différents taux TMPH, en fonction de la charge, de la distance et du temps nécessaire pour les trajets aller-retour. Il est donc essentiel de déterminer le taux de transport de chaque tâche et de le comparer à la limite du taux TMPH de chaque pneu.

Pour les distances de transport supérieures à 20 miles aller simple, consultez votre représentant Double Coin.

TKPH (METRIC) = Charge moyenne (tonnes métriques) × Vitesse moyenne (Km/h)

Si des moniteurs électroniques de véhicule sont disponibles, Double Coin utilise une moyenne mobile de quatre heures TMPH/TKPH pour déterminer les exigences du SITE.

CONCLUSION

Pour éviter les problèmes de chaleur, les pneus doivent avoir une cote TMPH de 228 ou plus.

Si les pneus de la machine ont une cote inférieure à 228 :

- Réduire la vitesse
- Réduire la charge
- Passez à des pneus ayant une cote TMPH plus élevée

NOTE

Chaque position de pneu sur la machine doit être calculée et prise en compte. La position avec la charge moyenne la plus élevée doit être utilisée.

IDENTIFICATION DES PNEUS POUR ENGINs DE TERRASSEMENT

INDICE DE CHARGE MAXIMAL (PR) ET MARQUAGE D'ÉTOILE CORRESPONDANT (★)

TAILLE DE PNEU	MARQUAGE D'ÉTOILE	MACHINES DE TRAVAIL PR	MACHINES DE TRANSPORT PR	TAILLE DE PNEU	MARQUAGE D'ÉTOILE	MACHINES DE TRAVAIL PR	MACHINES DE TRANSPORT PR	TAILLE DE PNEU	MARQUAGE D'ÉTOILE	MACHINES DE TRAVAIL PR	MACHINES DE TRANSPORT PR
7.50R15		12		13.00R25	★★★		28	33.5R33	★★		44
8.25R15		12		14.00R25	★★★		32	35/65R33	★		36
27×8.50R15				15.5R25	★		16	35/65R33	★★		
10.00R15				16.00R25	★★		36	37.5R33	★★		48
350/65R15*				17.5R25	★	16		21.00R35	★★		44
14.5R15				17.5R25	★★	20	24	24.00R35	★★		48
400/80R15*				18.00R25	★	24		29.5R35	★★		40
10R16.5				18.00R25	★★		36	33.25R35	★★		44
12R16.5				20.5R25	★	24		37.25R35	★★		48
18R19.5	★	16		20.5R25	★★		28	37.5R39	★★		52
9.00R20		16		550/65R25*	★			40/65R39	★	42	
10.00R20		16		21.00R25	★★		40	40.5/75R39	★★		54
C20PII (11/80R20)*				23.5R25	★	28		45/65R39*	★		
12.00R20		18		23.5R25	★★		32	45/65R45	★	50	
E20 (13/80R20)*				600/65R25*	★			24.00R49	★★		48
14.00R20*				25/65R25	★★		32	27.00R49	★★		54
16.00R20				650/65R25*				31/80R49*	★★		
525/70R20.5				26.5R25	★	32		30.00R51	★★		64
24R20.5				26.5R25	★★		32	33.00R51	★★		68
24R21				750/65R25*				36.00R51	★★		74
15R22.5	★	16		29.5R25	★	34		27.00R56.5*	★★		
18R22.5	★	16		29.5R25	★★		34	37.00R57*	★★		
12.00R24	★★★	24	24	850/65R25*				40.00R57	★★		78
13.00R24 TG	★	14		26.5R29	★★		34	44/80R57*	★★		
14.00R24 TG	★	16		775/65R29*				50/80R57*	★★		
14.00R24	★	24		29.5R29	★	34		55/80R57*	★		
14.00R24	★★★	28	32	29.5R29	★★		40	50/90R57*	★★		
15.00R24 (17/80R24)*				30/65R29	★	28		60/80R57*			
16.00R24 TG	★	16		33.25R29	★★		44	53/80R63*	★★		
16.00R24	★★		36	800/65R29*	★			55/80R63*	★★		
555/70R24 TG*	★			875/65R29*				58/80R63*	★★		
				18.00R33	★★		40	56/80R63*	★★		
				21.00R33	★★		32	59/80R63*	★★		

* Il n'y a pas d'indice de charge correspondant dans ces dimensions qui ne sont réalisées qu'en construction radiale

BULLETINS DE SERVICE TECHNIQUE

BULLETIN DE SERVICE TECHNIQUE DE L'OTR

1er juillet 2009 - TSB-0901

Bulletin technique de Double Coin pour tous les modèles de pneus hors route radial

Veillez noter que les directives suivantes doivent être suivies lorsque vous utilisez des pneus Double Coin hors route (OTR), petits, grands ou géants, à carcasse radiale :

- Toute augmentation de la pression d'air au-delà de 116 lb/po2 doit être approuvée par le service d'OTR de Double Coin avant la mise en service des pneus

- Les pressions de gonflage indiquées dans le recueil de données Double Coin sont la pression de gonflage à froid seulement et sont à la pression atmosphérique dominante
- Veuillez consulter les données de la Tire and Rim Association (TRA) à titre de référence seulement lorsque vous utilisez des pneus Double Coin OTR
- Veuillez consulter les recommandations de la TRA pour le poids total en charge (GVW)
- Poids du véhicule plus charge = GVW

- Chaque application varie en fonction de la densité du matériau, de la vitesse, de la distance, etc. ; consultez les directives TRA pour un gonflage approprié

Si vous avez des questions concernant ces directives ou d'autres directives pour les produits Double Coin OTR, veuillez contacter l'ingénierie Double Coin.

Ligne d'information technique de Double Coin 1-888-226-5250

BULLETIN DE SERVICE TECHNIQUE DE L'OTR

1er janvier 2012 - TSB0112

Bulletin technique Double Coin sur les pneus REM-8 pour grues mobiles à grande vitesse ; vitesses et distances limitées

Veillez prendre connaissance des directives suivantes lorsque vous utilisez un pneu pour grue mobile à grande vitesse REM-8 Double Coin.

Vitesse maximale limitée :

- Tous les pneus REM-8 ont une vitesse maximale de 88.5 km/h (55 mi/h).
- Les pneus REM-8 ne doivent en aucun cas dépasser 88.5 km/h (55 mi/h), quelles que soient les circonstances, la charge ou la pression.

Distance maximale restreinte :

- Les documents techniques de Double Coin indiquent que si une grue mobile est en mouvement continu ou à des vitesses de déplacement pendant une heure ou plus, différentes limitations s'appliquent.
- En voyage continu, les pneus ne doivent pas parcourir plus de 40 milles en une heure (65 kilomètres en une heure).
- Double Coin recommande une période de refroidissement de 15 minutes par heure pour les voyages longue distance.

Ces restrictions s'appliquent à tous les pneus REM-8, peu importe leur taille. La preuve d'une vitesse ou d'une distance excessive peut annuler la garantie Double Coin sur ces pneus.

Si vous avez des questions concernant ces directives ou d'autres directives sur les produits de la grue mobile à grande vitesse REM-8 Double Coin, veuillez contacter l'ingénierie Double Coin.

Ligne d'information technique de Double Coin 1-888-226-5250

GARANTIE LIMITÉE DU FABRICANT

GARANTIE LIMITÉE

Garantie limitée du fabricant sur Double Coin radial hors route 1er janvier 2018

WHO IS ELIGIBLE FOR WARRANTY COVERAGE

Vous pouvez bénéficier des avantages de cette garantie si vous répondez à tous les critères suivants :

- Vous êtes le propriétaire ou l'agent autorisé du propriétaire de pneus neufs Double Coin OTR radial.
- Vos pneus Double Coin OTR radial ne portent pas la marque « NA » (non ajustable).
- Vos pneus Double Coin OTR radial ont été utilisés uniquement sur l'équipement sur lequel ils ont été installés à l'origine, conformément aux recommandations du fabricant de l'équipement ou de Double Coin. Vos pneus ont été achetés le 1er janvier 2006 ou plus tard.

CE QUI EST COUVERT PAR CETTE GARANTIE ET POUR COMBIEN DE TEMPS

REPLACEMENT DES PNEUS AU PRORATA

Les pneus Double Coin OTR radial couverts par cette garantie qui deviennent inutilisables en raison d'un défaut de fabrication ou de matériau pendant la durée de vie de la bande de roulement utilisable originale seront remboursés au propriétaire sur une base calculée au prorata. La durée de vie de la bande de roulement utilisable d'origine est définie par l'usure de la bande de roulement du pneu jusqu'à 10 % de la profondeur de sculpture d'origine, moment auquel le pneu est considéré comme étant complètement usé.

- Le pneu Double Coin défectueux doit être remplacé par un pneu Double Coin neuf comparable par un détaillant autorisé de pneus Double Coin OTR radial.
- Les pneus imparfaits, non réglables (estampillés sur le pneu), rechapés ou dangereux pour la route sont expressément exclus.

COMMENT CALCULER LE MONTANT AU PRORATA

Le prix de remplacement sera calculé en multipliant «prix d'ajustement prédéterminé» actuel du Double Coin ou le prix de vente courant annoncé à l'endroit de l'ajustement (le plus bas des deux) par le pourcentage de la bande de roulement d'origine utilisable qui a été usée au moment de l'ajustement. Veuillez consulter le tableau ci-dessous pour le calcul du crédit au prorata. Vous payez les frais de montage et les autres taxes et frais applicables pour le pneu neuf de remplacement Double Coin comparable.

CE QUI N'EST PAS COUVERT PAR CETTE GARANTIE

Usure irrégulière ou dommages aux pneus dus à :

- Dangers routiers (y compris crevaisons, coupures, accrocs, ruptures, etc.)
- Épave, collision ou incendie.

- Gonflage, surcharge, rotation à grande vitesse, mauvaise application, mauvaise utilisation, négligence, course, dommages à la chaîne ou montage ou démontage incorrect.
- État mécanique de l'équipement.
- Les pneus présentant des fissures dues aux intempéries ne sont pas couverts.
- Cette garantie limitée ne s'applique qu'aux États-Unis, Mexique, et au Canada et tout pneu utilisé ou équipé sur un équipement enregistré ou utilisé à l'extérieur des États-Unis, Mexique, et du Canada n'est pas couvert par cette garantie.
- Pneu portant la marque ou la mention « Non ajustable » (N/A) ou « Défectueux » (Blem), ou ayant été ajustés préalablement.

Défaillance, dommage ou usure irrégulière due à :

- Accident ou vandalisme
- État mécanique de l'équipement
- Mauvaise application du pneu
- Modification du pneu ou ajout de matières étrangères ou transfert d'un équipement de machine à un autre
- Perte de temps ou d'utilisation, désagrément, ou tout dommage accessoire ou consécutif
- Matériau ajouté à un pneu après avoir quitté une usine produisant des pneus Double Coin : (exemple : produits de remplissage, de scellement ou d'équilibrage de pneus). Si la matière ajoutée est la cause de la mise hors service du pneu, le pneu ne sera pas ajusté.
- Perte de temps, inconvénients, perte d'utilisation de l'équipement, dommages incidents ou consécutifs.

VOS DROITS LÉGAUX

Certains États n'autorisent pas l'exclusion ou la limitation des dommages accessoires ou indirects, de sorte que la limitation ou les exclusions ci-dessus peuvent ne pas s'appliquer à vous.

Aucun représentant ou concessionnaire n'a le pouvoir de faire une représentation, une promesse ou un accord au nom de Double Coin, sauf tel qu'indiqué dans le présent document.

Tout pneu, aussi bien construit soit-il, peut tomber en panne en service ou devenir inutilisable en raison de conditions indépendantes de la volonté du fabricant.

Cette garantie ne constitue en aucun cas une déclaration selon laquelle une défaillance d'un pneu ne peut pas se produire.

Cette garantie vous donne des droits légaux spécifiques, et vous pouvez également avoir d'autres droits qui varient d'un état à l'autre.

Cette garantie limitée n'est applicable qu'aux États-Unis, Mexique, et du Canada.

POUR OBTENIR UN AJUSTEMENT

- Pour que le pneu soit ajusté, vous devez le présenter à un concessionnaire de pneus Double Coin OTR radial.

(Veuillez consulter votre annuaire téléphonique pour connaître les emplacements ou visitez notre localisateur de concessionnaires sur notre site Web à www.DoubleCoinTires.com).

- Vous devez payer les taxes, les frais ou tout autre service supplémentaire que vous commandez au moment de l'ajustement.
- Aucune réclamation ne sera reconnue à moins d'être soumise sur un formulaire de réclamation de pneus Double Coin (fourni par le marchand de pneus Double Coin), dûment rempli et signé par vous, le propriétaire du pneu présenté pour ajustement, ou votre agent autorisé.

POUR OBTENIR DE L'AIDE OU DES RENSEIGNEMENTS SUR LE SERVICE

- Communiquez d'abord avec le détaillant autorisé de pneus Double Coin OTR radial le plus près de chez vous.
- Si vous avez besoin d'une aide supplémentaire :
 - Visitez notre site Web à l'adresse suivante : www.doublecointires.com
 - Envoyez un courriel au Département des relations avec la clientèle de Double Coin à l'adresse suivante : info@doublecointires.com ou
 - Écrivez à : Double Coin Customer Assistance Service Department
406 E. Huntington Drive, Suite 200
Monrovia, CA 91016

AVERTISSEMENTS DE SÉCURITÉ

Des blessures graves ou des dommages matériels peuvent en résulter :

- LA DÉFAILLANCE D'UN PNEU EN RAISON D'UN SOUS-GONFLAGE/SURCHARGE.
- DÉFAILLANCE D'UN PNEU DUE À UNE VITESSE EXCESSIVEMENT ÉLEVÉE.
- EXPLOSION DE L'ENSEMBLE PNEU/JANTE DUE À UN MONTAGE INCORRECT. Seules des personnes spécialement formées doivent monter les pneus.
- DÉFAILLANCE DE MONTER DES PNEUS RADIAUX SUR DES JANTES APPROUVÉES
- DÉFAUT DE DÉGONFLER COMPLÈTEMENT LES ASSEMBLAGES SIMPLES OU DOUBLES AVANT LE DÉMONTAGE.
- PERCEMENT DES PNEUS. Sur les surfaces glissantes comme la neige, la boue, la glace, etc., ne pas faire patiner les pneus. Des blessures corporelles et des dommages graves peuvent résulter d'un patinage excessif de la roue, y compris la désintégration des pneus ou la défaillance de l'essieu.

DOUBLE COIN

406 E. Huntington Drive, Suite 200
Monrovia, CA 91016
1-888-226-5250
www.DoubleCoinTires.com

LE MONTANT DU CRÉDIT ACCORDÉ AU CLIENT POUR LE TRAVAIL ET LES CONDITIONS MATÉRIELLES

ÂGE DU PNEU	POURCENTAGE DE LA PROFONDEUR DE SCULPTURE D'ORIGINE RESTANTE							
	81% À 100%	71% À 80%	61% À 70%	51% À 60%	41% À 50%	31% À 40%	21% À 30%	0% À 20%
Moins de 180 jours	% Actuel	70%	60%	50%	40%	30%	20%	0%
180 jours à 1 an	80%	70%	60%	50%	40%	30%	10%	0%
Moins de deux ans	75%	65%	60%	50%	40%	30%	10%	0%
Moins de trois ans	50%	50%	40%	40%	40%	30%	10%	0%
Moins de quatre ans	40%	30%	30%	30%	30%	20%	10%	0%
Moins de cinq ans	20%	20%	20%	20%	20%	20%	10%	0%
Plus de cinq ans	0%	0%	0%	0%	0%	0%	0%	0%



THE SMART MONEY IS ON

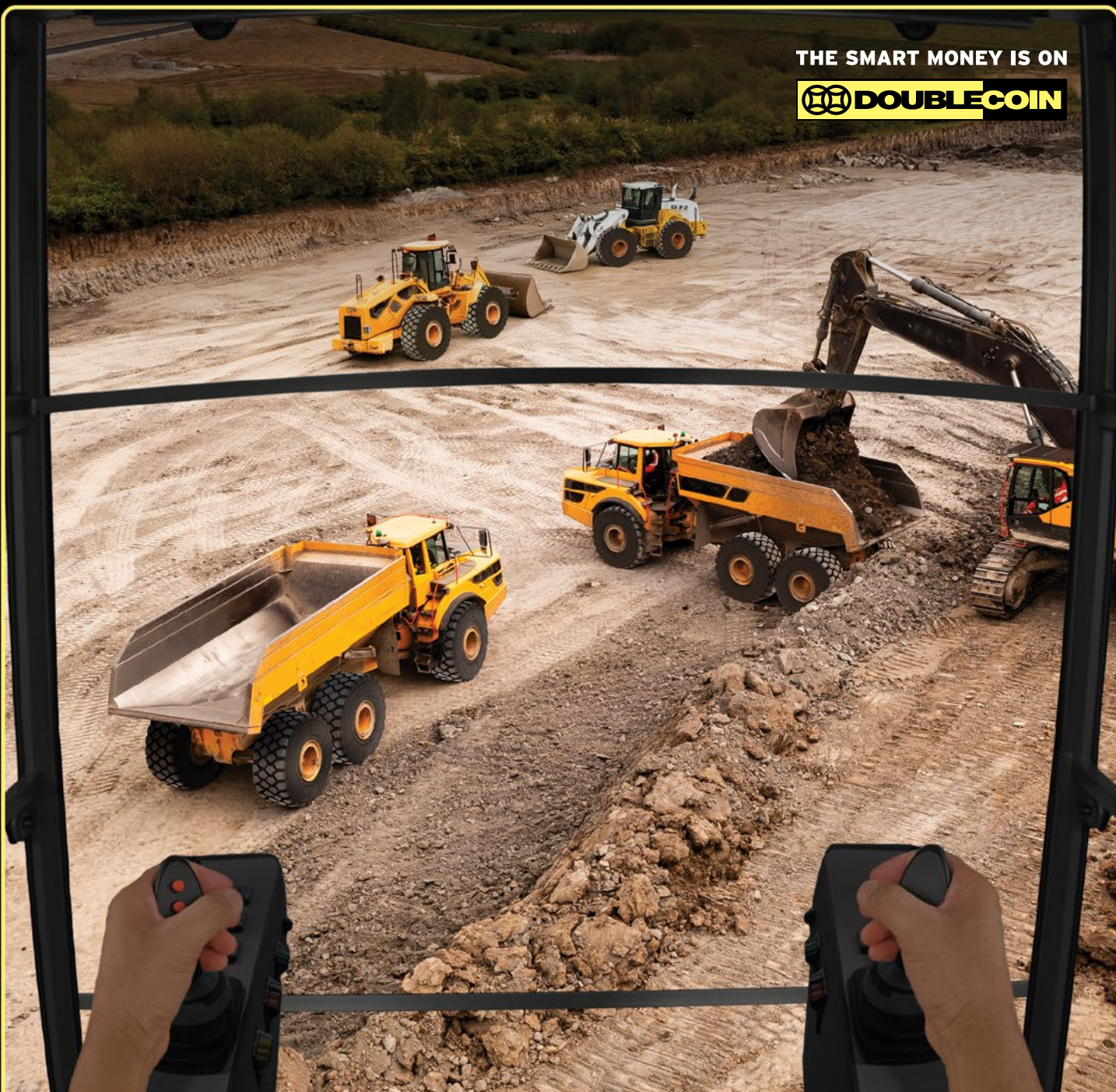


160-34 Highland Park Way NE
Airdrie, Alberta, Canada T4A 0R1

(888) 726-3390

www.HuayiTireCanada.com

THE SMART MONEY IS ON



PNEU HORS ROUTE DONNÉES

TABLEAU COMPARATIF



6

REM-1
(G2)

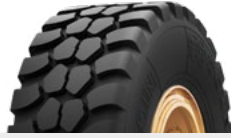
- Bridgestone VUT
- Michelin XTLA

7

REM-2
(E3/L3)

- Bridgestone VMT
- Michelin XHA
- Goodyear RT-3B

8

REM-10
(E3/L3)

- Bridgestone VLT
- Michelin XADN
- Goodyear RT-3B

9

REM-12
(L5)

- Bridgestone VS DL
- Michelin X Mine D2
- Goodyear RL-5K

10

REM-2S
(E2/L2/G2)
NOUVEAU PNEU

- Michelin X SnoPlus
- Bridgestone VSW
- Nokian Hakkapeliitta

11

REM-9
(E4)

- Bridgestone VMTP
- Michelin XDT
- Goodyear RT4A

12

REM-4
(GSE)
NOUVEAU PNEU

- Conti ContiRV20
- Michelin XZR
- Camso AIR 550 (Bias)
- Maxam MS802 (Bias)

13

REM-26
(GSE)
NOUVEAU PNEU

- Conti ContiRV20
- Michelin XZR
- Camso AIR 561 (Bias)
- Maxam MS802 (Bias)

14

REM-3
(SS)

- Michelin XZSL

15

REM-6
(IND)

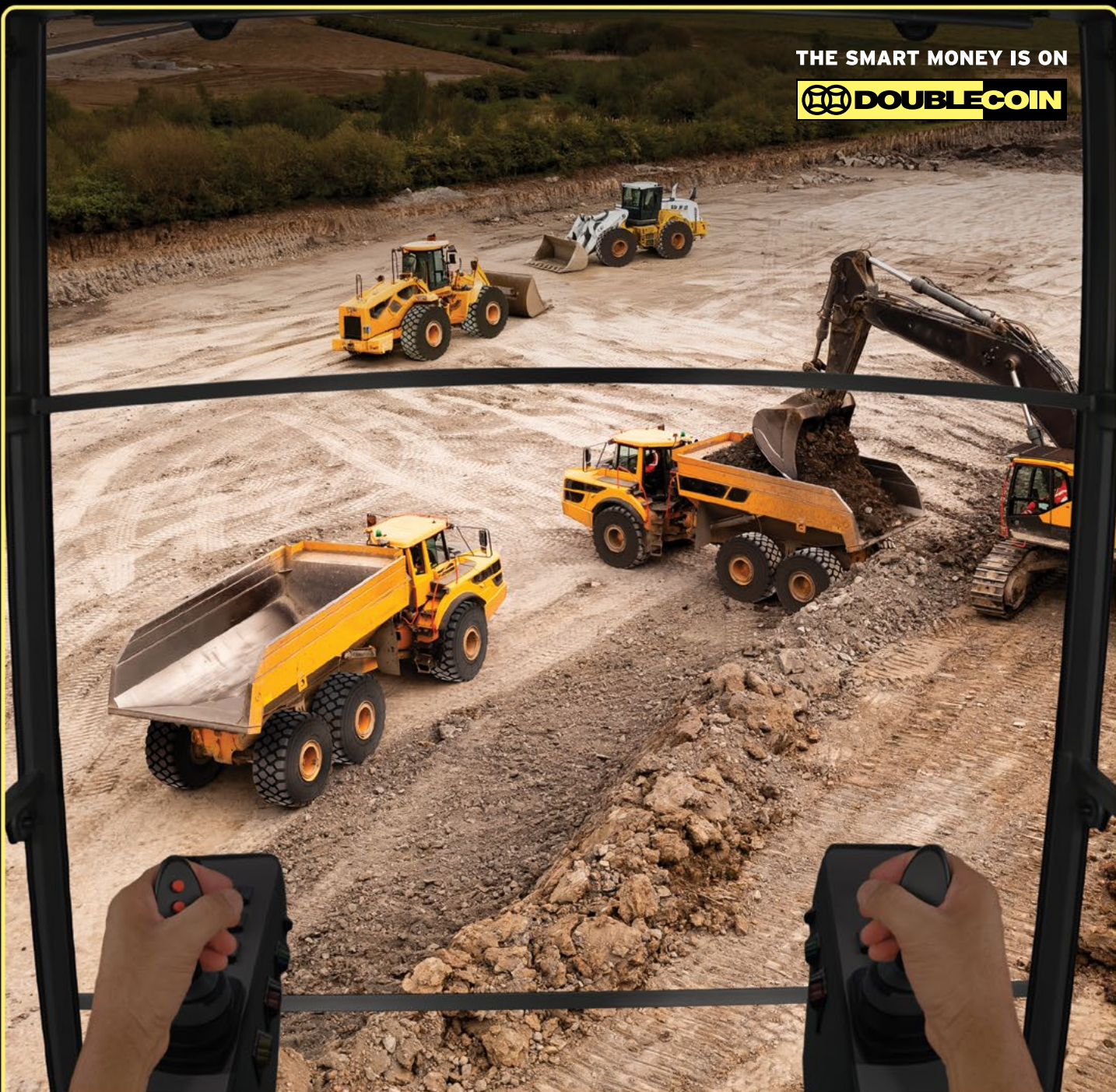
- Michelin XZM

16

REM-8
(MCS)

- Bridgestone VHS
- Michelin XGC

THE SMART MONEY IS ON



PNEU HORS ROUTE DONNÉES

GARANTIE LIMITÉE DU FABRICANT



GARANTIE LIMITÉE DU FABRICANT

GARANTIE LIMITÉE

Garantie limitée du fabricant sur Double Coin radial hors route 1er janvier 2018

WHO IS ELIGIBLE FOR WARRANTY COVERAGE

Vous pouvez bénéficier des avantages de cette garantie si vous répondez à tous les critères suivants :

- Vous êtes le propriétaire ou l'agent autorisé du propriétaire de pneus neufs Double Coin OTR radial.
- Vos pneus Double Coin OTR radial ne portent pas la marque « NA » (non ajustable).
- Vos pneus Double Coin OTR radial ont été utilisés uniquement sur l'équipement sur lequel ils ont été installés à l'origine, conformément aux recommandations du fabricant de l'équipement ou de Double Coin. Vos pneus ont été achetés le 1er janvier 2006 ou plus tard.

CE QUI EST COUVERT PAR CETTE GARANTIE ET POUR COMBIEN DE TEMPS

REPLACEMENT DES PNEUS AU PRORATA

Les pneus Double Coin OTR radial couverts par cette garantie qui deviennent inutilisables en raison d'un défaut de fabrication ou de matériau pendant la durée de vie de la bande de roulement utilisable originale seront remboursés au propriétaire sur une base calculée au prorata. La durée de vie de la bande de roulement utilisable d'origine est définie par l'usure de la bande de roulement du pneu jusqu'à 10 % de la profondeur de sculpture d'origine, moment auquel le pneu est considéré comme étant complètement usé.

- Le pneu Double Coin défectueux doit être remplacé par un pneu Double Coin neuf comparable par un détaillant autorisé de pneus Double Coin OTR radial.
- Les pneus imparfaits, non réglables (estampillés sur le pneu), rechapés ou dangereux pour la route sont expressément exclus.

COMMENT CALCULER LE MONTANT AU PRORATA

Le prix de remplacement sera calculé en multipliant «prix d'ajustement prédéterminé» actuel du Double Coin ou le prix de vente courant annoncé à l'endroit de l'ajustement (le plus bas des deux) par le pourcentage de la bande de roulement d'origine utilisable qui a été usée au moment de l'ajustement. Veuillez consulter le tableau ci-dessous pour le calcul du crédit au prorata. Vous payez les frais de montage et les autres taxes et frais applicables pour le pneu neuf de remplacement Double Coin comparable.

CE QUI N'EST PAS COUVERT PAR CETTE GARANTIE

Usure irrégulière ou dommages aux pneus dus à :

- Dangers routiers (y compris crevaisons, coupures, accrocs, ruptures, etc.)
- Épave, collision ou incendie.

- Gonflage, surcharge, rotation à grande vitesse, mauvaise application, mauvaise utilisation, négligence, course, dommages à la chaîne ou montage ou démontage incorrect.
- État mécanique de l'équipement.
- Les pneus présentant des fissures dues aux intempéries ne sont pas couverts.
- Cette garantie limitée ne s'applique qu'aux États-Unis, Mexique, et au Canada et tout pneu utilisé ou équipé sur un équipement enregistré ou utilisé à l'extérieur des États-Unis, Mexique, et du Canada n'est pas couvert par cette garantie.
- Pneu portant la marque ou la mention « Non ajustable » (N/A) ou « Défectueux » (Blem), ou ayant été ajustés préalablement.

Défaillance, dommage ou usure irrégulière due à :

- Accident ou vandalisme
- État mécanique de l'équipement
- Mauvaise application du pneu
- Modification du pneu ou ajout de matières étrangères ou transfert d'un équipement de machine à un autre
- Perte de temps ou d'utilisation, désagrément, ou tout dommage accessoire ou consécutif
- Matériau ajouté à un pneu après avoir quitté une usine produisant des pneus Double Coin : (exemple : produits de remplissage, de scellement ou d'équilibrage de pneus). Si la matière ajoutée est la cause de la mise hors service du pneu, le pneu ne sera pas ajusté.
- Perte de temps, inconvénients, perte d'utilisation de l'équipement, dommages incidents ou consécutifs.

VOS DROITS LÉGAUX

Certains États n'autorisent pas l'exclusion ou la limitation des dommages accessoires ou indirects, de sorte que la limitation ou les exclusions ci-dessus peuvent ne pas s'appliquer à vous.

Aucun représentant ou concessionnaire n'a le pouvoir de faire une représentation, une promesse ou un accord au nom de Double Coin, sauf tel qu'indiqué dans le présent document.

Tout pneu, aussi bien construit soit-il, peut tomber en panne en service ou devenir inutilisable en raison de conditions indépendantes de la volonté du fabricant.

Cette garantie ne constitue en aucun cas une déclaration selon laquelle une défaillance d'un pneu ne peut pas se produire.

Cette garantie vous donne des droits légaux spécifiques, et vous pouvez également avoir d'autres droits qui varient d'un état à l'autre.

Cette garantie limitée n'est applicable qu'aux États-Unis, Mexique, et du Canada.

POUR OBTENIR UN AJUSTEMENT

- Pour que le pneu soit ajusté, vous devez le présenter à un concessionnaire de pneus Double Coin OTR radial.

(Veuillez consulter votre annuaire téléphonique pour connaître les emplacements ou visitez notre localisateur de concessionnaires sur notre site Web à www.DoubleCoinTires.com).

- Vous devez payer les taxes, les frais ou tout autre service supplémentaire que vous commandez au moment de l'ajustement.
- Aucune réclamation ne sera reconnue à moins d'être soumise sur un formulaire de réclamation de pneus Double Coin (fourni par le marchand de pneus Double Coin), dûment rempli et signé par vous, le propriétaire du pneu présenté pour ajustement, ou votre agent autorisé.

POUR OBTENIR DE L'AIDE OU DES RENSEIGNEMENTS SUR LE SERVICE

- Communiquez d'abord avec le détaillant autorisé de pneus Double Coin OTR radial le plus près de chez vous.
- Si vous avez besoin d'une aide supplémentaire :
 - Visitez notre site Web à l'adresse suivante : www.doublecointires.com
 - Envoyez un courriel au Département des relations avec la clientèle de Double Coin à l'adresse suivante : info@doublecointires.com ou
 - Écrivez à : Double Coin Customer Assistance Service Department
406 E. Huntington Drive, Suite 200
Monrovia, CA 91016

AVERTISSEMENTS DE SÉCURITÉ

Des blessures graves ou des dommages matériels peuvent en résulter :

- LA DÉFAILLANCE D'UN PNEU EN RAISON D'UN SOUS-GONFLAGE/SURCHARGE.
- DÉFAILLANCE D'UN PNEU DUE À UNE VITESSE EXCESSIVEMENT ÉLEVÉE.
- EXPLOSION DE L'ENSEMBLE PNEU/JANTE DUE À UN MONTAGE INCORRECT. Seules des personnes spécialement formées doivent monter les pneus.
- DÉFAILLANCE DE MONTER DES PNEUS RADIAUX SUR DES JANTES APPROUVÉES
- DÉFAUT DE DÉGONFLER COMPLÈTEMENT LES ASSEMBLAGES SIMPLES OU DOUBLES AVANT LE DÉMONTAGE.
- PERCEMENT DES PNEUS. Sur les surfaces glissantes comme la neige, la boue, la glace, etc., ne pas faire patiner les pneus. Des blessures corporelles et des dommages graves peuvent résulter d'un patinage excessif de la roue, y compris la désintégration des pneus ou la défaillance de l'essieu.

DOUBLE COIN

406 E. Huntington Drive, Suite 200
Monrovia, CA 91016
1-888-226-5250
www.DoubleCoinTires.com

LE MONTANT DU CRÉDIT ACCORDÉ AU CLIENT POUR LE TRAVAIL ET LES CONDITIONS MATÉRIELLES

ÂGE DU PNEU	POURCENTAGE DE LA PROFONDEUR DE SCULPTURE D'ORIGINE RESTANTE							
	81% À 100%	71% À 80%	61% À 70%	51% À 60%	41% À 50%	31% À 40%	21% À 30%	0% À 20%
Moins de 180 jours	% Actuel	70%	60%	50%	40%	30%	20%	0%
180 jours à 1 an	80%	70%	60%	50%	40%	30%	10%	0%
Moins de deux ans	75%	65%	60%	50%	40%	30%	10%	0%
Moins de trois ans	50%	50%	40%	40%	40%	30%	10%	0%
Moins de quatre ans	40%	30%	30%	30%	30%	20%	10%	0%
Moins de cinq ans	20%	20%	20%	20%	20%	20%	10%	0%
Plus de cinq ans	0%	0%	0%	0%	0%	0%	0%	0%

INFORMATIONS DE SERVICE

DOUBLE COIN POUR LE SERVICE DE NIVELEUSE - VITESSE MAXIMALE DE 40 KM/H (25 MI/H)

Grader
DISTANCE – Illimité

DÉSIGNATION DE LA TAILLE DES PNEUS	KPA	200	225	250	275	300	325	350	375
	PSI	29	33	36	40	44	47	51	54
13.00R24	KG	1850	2000	2180	2360	2500	2650	2800	3000*
	LB	4080	4400	4800	5200	5520	5840	6150	6600*
14.00R24	KG	2240	2430	2650	2800	3000	3250	3350	3650*
	LB	4940	5360	5840	6150	6600	7150	7400	8050*

VITESSE MAXIMALE	% DE VARIATION DE LA CHARGE PAR RAPPORT AU TABLEAU CI-DESSUS
40 KM/H (25 MI/H)	AUCUN CHANGEMENT
50 KM/H (30 MI/H)	-9%

VITESSE MAXIMALE	% DE VARIATION DE LA CHARGE PAR RAPPORT AU TABLEAU CI-DESSUS
60 KM/H (35 MI/H)	-18%
65 KM/H (40 MI/H)	-27%

CHARGES EXCÉDENTAIRES MAXIMALES	
CHARGER	PRESSION*
15%	30%
7%	14%

SERVICE VITESSE LENTE DOUBLE COIN - 10 KM/H (5 MI/H) VITESSE MAXIMALE

Chargeurs, boteurs, chariots élévateurs et chariots cavaliers
DISTANCE – Jusqu'à 76 m (250 pieds) dans un sens

DÉSIGNATION DE LA TAILLE DES PNEUS	KPA	400	425	450	475	500	525	550	575	600	625	650
	PSI	58	62	65	69	73	76	80	83	87	91	94
17.5R25	KG	6000	6150	6500	6700	7100*	7300	7500	7750	8000	8250	8500*
	LB	13200	13600	14300	14800	15700*	16100	16500	17100	17600	18200	18700*
20.5R25	KG	8000	8250	8750	9000	9500*	9750	10000	10300	10900	11200	11500*
	LB	17600	18200	19300	19800	20900*	21500	22000	22700	24000	24700	25400*
23.5R25	KG	10300	10600	11200	11500	12150*	12500	12850	13200	13600	14000	14500*
	LB	22700	23400	24700	25400	26800*	27600	28300	29100	30000	30900	32000*
26.5R25	KG	12850	13200	14000	14500	15000*	15500	16000	16500	17000	18000	18500*
	LB	28300	29100	30900	32000	33100*	34200	35300	36400	37500	39700	40800*
29.5R25	KG	15500	16000	17000	17500	18000*	19000	19500	20000	20600	21200	22400*
	LB	34200	35300	37500	38600	39700*	41900	43000	44100	45400	46700	49400*

VITESSE MAXIMALE	% DE VARIATION DE LA CHARGE PAR RAPPORT AU TABLEAU CI-DESSUS
STATIONNAIRE	+60%
FLUAGE	+30%
4 KM/H (2½ MI/H)	+15%

VITESSE MAXIMALE	% DE VARIATION DE LA CHARGE PAR RAPPORT AU TABLEAU CI-DESSUS
10 KM/H (5 MI/H)	AUCUN CHANGEMENT
5 KM/H (10 MI/H)	-13%
25 KM/H (15 MI/H)	-20%

CHARGES EXCÉDENTAIRES MAXIMALES	
CHARGER	PRESSION*
15%	30%
7%	14%

* En cas de surcharge, les pressions de gonflage à froid doivent être augmentées pour compenser les charges plus élevées. Pour chaque augmentation de 1% de la charge, la pression de gonflage à froid doit être augmentée de 2%. La pression de gonflage à froid ne doit pas dépasser 800 kPa (116 psi). Toute charge supérieure à la charge maximale indiquée ou toute augmentation de la pression d'air au-delà de 116 lb/po2 nécessite l'approbation écrite du service ROTR de Double Coin.

INFORMATIONS DE SERVICE

SERVICE DE TRANSPORT ROUTIER DOUBLE COIN - VITESSE MAXIMALE DE 50 KM/H (30 MI/H)

Distance des véhicules

DISTANCE - Jusqu'à 4 km (2.5 milles) aller simple

DÉSIGNATION DE LA TAILLE DES PNEUS	KPA PSI	275	300	325	350	375	400	425	450	475	500	525
		40	44	47	51	54	58	62	65	69	73	76
17.5R25	KG	3350	3500	3750	4000	4125	4375	4625	4750	5000	5150	5450*
	LB	7400	7850	8250	8800	9100	9650	10200	10500	11000	11400	12000*
20.5R25	KG	4375	4750	5000	5300	5600	5800	6150	6500	6700	6900	7300*
	LB	9650	10500	11000	11700	12300	12800	13600	14300	14800	15200	16100*
23.5R25	KG	5600	6000	6500	6700	7100	7500	7750	8250	8500	9000	9250*
	LB	12300	13200	14300	14800	15700	16500	17100	18200	18700	19800	20400*
26.5R25	KB	7100	7500	8000	8500	9000*	9500	9750	10300	10600	11200	11500*
	LB	15700	16500	17600	18700	19800*	20900	21500	22700	23400	24700	25400*
29.5R25	KG	8500	9250	9750	10300	10900	11500	11800	12500	12850	13600	14000*
	LB	18700	20400	21500	22700	24000	25400	26000	27600	28300	30000	30900*

DÉSIGNATION DE LA TAILLE DES PNEUS	KPA PSI	450	475	500	525	550	575	600	625	650	675	700
		65	69	73	76	80	83	87	91	94	98	102
13.00R24	KG	3350	3550*	3650	3750	3875	4125	4250	4375	4500	4625	4750*
	LB	7400	7850*	8050	8250	8550	9100	9350	9650	9900	10200	10500*
14.00R24	KG	4000	4125*	4375	4500	4625	4750	5000	5150	5300	5450	5600*
	LB	8800	9100*	9650	9900	10200	10500	11000	11400	11700	12000	12300*
16.00R25	KG	5150	5450*	5600	5800	6000	6300	6500	6700	6900	7100	7300*
	LB	11400	12000*	12300	12800	13200	13900	14300	14800	15200	15700	16100*
18.00R33	KG	7750	8000*	8500	8750	9000	9250	9750	10000	10300	10600	10900*
	LB	17100	17600*	18700	19300	19800	20400	21500	22000	22700	23400	24000*
21.00R33	KG	10000	10300	10900	11200	11500	11800	12500	12850	13200	13600	14000*
	LB	22000	22700	24000	24700	25400	26000	27600	28300	29100	30000	30900*
24.00R35	KG	13200	13600	14000	14500	15500	16000	16500	17000	17500	18000	18500*
	LB	29100	30000	30900	32000	34200	35300	36400	37500	38600	39700	40800*
27.00R49	KG	19500	20000*	20600	21800	22400	23000	23600	25000	25750	26500	27250*
	LB	43000	44100*	45400	48100	49400	50700	52000	55100	56800	58400	60000*
37.00R57	KG	37500	38750*	40000	41250	43750	45000	46250	47500	48750	50000	51500*
	LB	82500	85500*	88000	91000	96500	99000	102000	104500	107500	110000	113500*

VITESSE MAXIMALE	% DE VARIATION DE LA CHARGE PAR RAPPORT AU TABLEAU CI-DESSUS
50 KM/H (30 MI/H)	*
45 KM/H (28 MI/H)	+2%
40 KM/H (25 MI/H)	+3%
35 KM/H (22 MI/H)	+4%

VITESSE MAXIMALE	% DE VARIATION DE LA CHARGE PAR RAPPORT AU TABLEAU CI-DESSUS
30 KM/H (18 MI/H)	+6%
25 KM/H (16 MI/H)	+8%
20 KM/H (10 MI/H)	+10%
15 KM/H (9 MI/H)	+12%

CHARGES EXCÉDENTAIRES MAXIMALES	
CHARGER	PRESSIION*
15%	30%
7%	14%

* En cas de surcharge, les pressions de gonflage à froid doivent être augmentées pour compenser les charges plus élevées. Pour chaque augmentation de 1% de la charge, la pression de gonflage à froid doit être augmentée de 2%. La pression de gonflage à froid ne doit pas dépasser 800 kPa (116 psi). Toute charge supérieure à la charge maximale indiquée ou toute augmentation de la pression d'air au-delà de 116 lb/po2 nécessite l'approbation écrite du service ROTR de Double Coin.

GUIDE TECHNIQUE

NUMÉROS D'INDICES DE CHARGE INTERNATIONAUX, CHARGES PAR KILOGRAMME ET CHARGES ÉQUIVALENTES EN LIVRES TRA

Ne s'applique pas aux pneus de voiture de tourisme ou de camion-bus

LI	KG	LB	LI	KG	LB	LI	KG	LB	LI	KG	LB	LI	KG	LB
U	45	99	56	224	495	112	1120	2470	168	5600	12300	224	28000	61500
1	46.2	102	57	230	505	113	1150	2540	169	5800	12800	225	29000	64000
2	47.5	105	58	236	520	114	1180	2600	170	6000	13200	226	30000	66000
3	48.7	107	59	243	535	115	1215	2680	171	6150	13600	227	30750	68000
4	50	110	60	250	550	116	1250	2760	172	6300	13900	228	31500	69500
5	51.5	114	61	257	565	117	1285	2830	173	6500	14300	229	32500	71500
6	53	117	62	265	585	118	1320	2910	174	6700	14800	230	33500	74000
7	54.5	120	63	272	600	119	1360	3000	175	6900	15200	231	34500	76000
8	56	123	64	280	615	120	1400	3080	176	1100	15700	232	35500	78500
9	58	118	65	190	640	121	1450	3200	177	7300	16100	233	36500	80500
10	60	132	66	300	660	111	1500	3300	178	7500	16500	234	37500	82500
11	61.5	136	67	307	675	123	1550	3420	179	7750	17100	235	38750	85500
12	63	139	68	315	695	124	1600	3520	180	8000	17600	236	40000	88000
13	65	143	69	325	715	125	1650	3640	181	8250	18200	237	41250	91000
14	67	148	70	335	740	126	1700	3740	182	8500	18700	238	42500	93500
15	69	152	71	345	760	127	1750	3860	183	8750	19300	239	43750	96500
16	71	157	72	355	785	128	1800	4080	184	9000	19800	240	45000	99000
17	73	161	73	365	805	129	1850	4080	185	9250	20400	241	46250	102000
18	75	165	74	375	825	130	1900	4180	186	9500	20900	242	47500	104500
19	77.5	170	75	387	855	131	1950	4300	187	9750	21500	243	48750	107500
20	80	175	76	400	880	132	2000	4400	188	10000	22000	244	50000	110000
21	82.5	180	77	412	910	133	2060	4540	189	10300	22700	245	51500	113500
22	85	185	78	425	935	134	2120	4680	190	10600	23400	246	53000	117000
23	87.5	195	79	437	965	135	1180	4800	191	10900	24000	247	54500	120000
24	90	100	80	450	990	136	2240	4940	192	11200	24690	248	56000	123500
25	92.5	205	81	462	1020	137	2300	5080	193	11500	25350	249	58500	128000
26	95	210	82	475	1050	138	2160	5200	194	11800	26000	250	60000	132500
27	97.5	215	83	487	1070	139	2430	5360	195	12150	26750	251	61500	135500
28	100	220	84	500	1100	140	2500	5520	196	12500	27550	252	63000	139000
29	103	225	85	515	1140	141	2575	5680	197	12850	28300	253	65000	143500
30	106	235	86	530	1170	142	2650	5840	198	13200	29000	254	67000	147500
31	109	240	87	545	1200	143	2725	6000	199	13600	30000	255	69000	152000
32	112	245	88	560	1230	144	2800	6150	200	14000	30900	256	71000	156000
33	115	255	89	585	1280	145	2900	6400	201	14500	32000	257	73000	161000
34	118	260	90	600	1320	146	3000	6600	202	15000	33100	258	75000	165500
35	121	265	91	615	1360	147	30.5	6800	203	15500	34200	259	77500	171000
36	125	275	92	630	1390	148	3150	6950	204	16000	35300	260	80000	176500
37	128	280	93	650	1430	149	3250	7150	205	16500	36400	261	82500	182000
38	132	290	94	670	1480	150	3350	7400	206	17000	37500	262	85000	187500
39	136	300	95	690	1520	151	3450	7600	207	17500	38600	263	87500	193000
40	140	310	96	710	1570	152	3550	7850	108	18000	39700	264	90000	198500
41	145	320	97	730	1610	153	3650	8050	209	18500	40800	265	92500	204000
42	150	330	98	750	1650	154	3750	8250	210	19000	41900	266	95000	209500
43	155	340	99	775	1710	155	3875	8550	211	19500	43000	267	97500	215000
44	160	355	100	800	1760	156	4000	8800	212	20000	44100	268	100000	220500
45	165	365	101	825	1820	157	4125	9100	213	20600	45400	269	103000	227000
46	170	375	102	850	1870	158	4250	9350	214	21200	46700	270	106000	233500
47	175	385	103	875	1930	159	4375	9650	215	21800	48100	271	109000	240500
48	180	395	104	900	1980	160	4500	9900	216	22400	49400	272	112000	247000
49	185	410	105	925	2040	161	4625	10200	217	23000	50700	273	115000	253500
50	190	420	106	950	2090	162	4750	10500	218	23600	52000	274	118000	260000
51	195	430	107	975	2150	163	4875	10700	219	24300	53600	275	121000	267000
52	200	440	108	1000	2200	164	5000	11000	220	25000	55100	276	125000	275500
53	206	455	109	1030	2270	165	5150	11400	221	25750	56800	277	128500	283500
54	212	465	110	1060	2340	166	5300	11700	222	26500	58400	278	132000	291000
55	218	480	111	1090	2400	167	5450	12000	223	27250	60000	279	136000	300000

BULLETINS DE SERVICE TECHNIQUE

BULLETIN DE SERVICE TECHNIQUE DE L'OTR

1er juillet 2009 - TSB-0901

Bulletin technique de Double Coin pour tous les modèles de pneus hors route radial

Veillez noter que les directives suivantes doivent être suivies lorsque vous utilisez des pneus Double Coin hors route (OTR), petits, grands ou géants, à carcasse radiale :

- Toute augmentation de la pression d'air au-delà de 116 lb/po2 doit être approuvée par le service d'OTR de Double Coin avant la mise en service des pneus

- Les pressions de gonflage indiquées dans le recueil de données Double Coin sont la pression de gonflage à froid seulement et sont à la pression atmosphérique dominante
- Veuillez consulter les données de la Tire and Rim Association (TRA) à titre de référence seulement lorsque vous utilisez des pneus Double Coin OTR
- Veuillez consulter les recommandations de la TRA pour le poids total en charge (GVW)
- Poids du véhicule plus charge = GVW

- Chaque application varie en fonction de la densité du matériau, de la vitesse, de la distance, etc. ; consultez les directives TRA pour un gonflage approprié

Si vous avez des questions concernant ces directives ou d'autres directives pour les produits Double Coin OTR, veuillez contacter l'ingénierie Double Coin.

Ligne d'information technique de Double Coin 1-888-226-5250

BULLETIN DE SERVICE TECHNIQUE DE L'OTR

1er janvier 2012 - TSB0112

Bulletin technique Double Coin sur les pneus REM-8 pour grues mobiles à grande vitesse ; vitesses et distances limitées

Veillez prendre connaissance des directives suivantes lorsque vous utilisez un pneu pour grue mobile à grande vitesse REM-8 Double Coin.

Vitesse maximale limitée :

- Tous les pneus REM-8 ont une vitesse maximale de 88.5 km/h (55 mi/h).
- Les pneus REM-8 ne doivent en aucun cas dépasser 88.5 km/h (55 mi/h), quelles que soient les circonstances, la charge ou la pression.

Distance maximale restreinte :

- Les documents techniques de Double Coin indiquent que si une grue mobile est en mouvement continu ou à des vitesses de déplacement pendant une heure ou plus, différentes limitations s'appliquent.
- En voyage continu, les pneus ne doivent pas parcourir plus de 40 milles en une heure (65 kilomètres en une heure).
- Double Coin recommande une période de refroidissement de 15 minutes par heure pour les voyages longue distance.

Ces restrictions s'appliquent à tous les pneus REM-8, peu importe leur taille. La preuve d'une vitesse ou d'une distance excessive peut annuler la garantie Double Coin sur ces pneus.

Si vous avez des questions concernant ces directives ou d'autres directives sur les produits de la grue mobile à grande vitesse REM-8 Double Coin, veuillez contacter l'ingénierie Double Coin.

Ligne d'information technique de Double Coin 1-888-226-5250